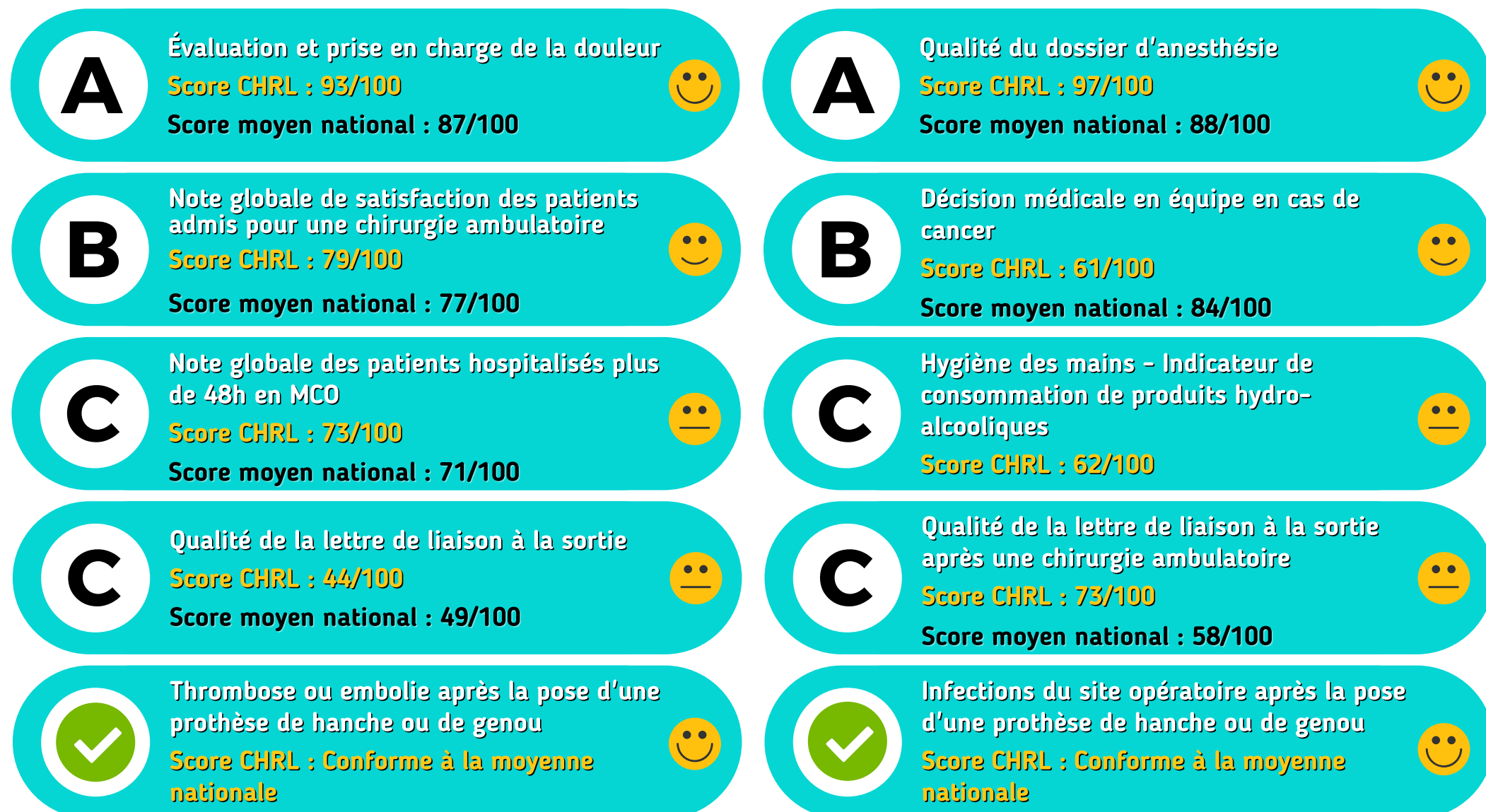
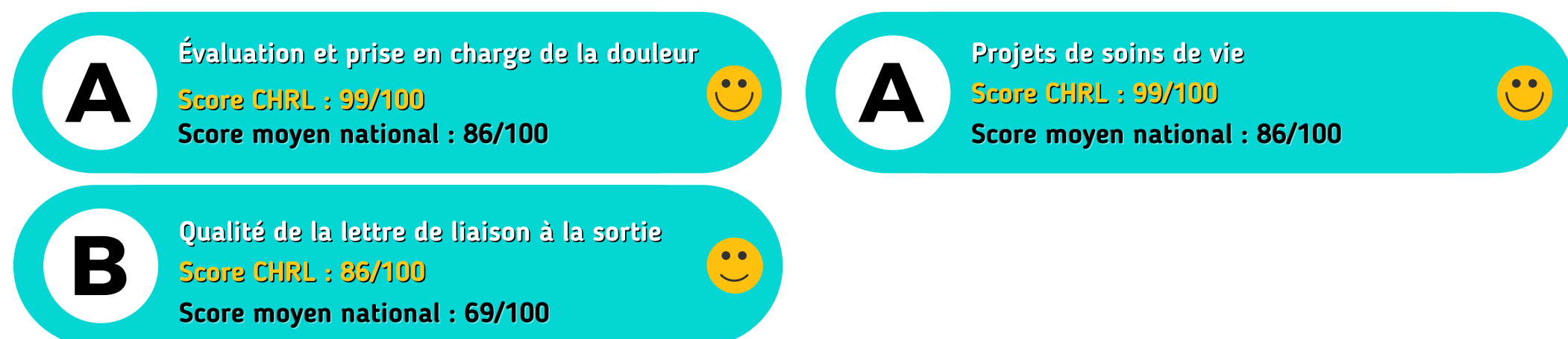


Le Centre Hospitalier de Romorantin-Lanthenay, met à votre disposition les résultats des indicateurs qualité et sécurité des soins. Ces données sont issues d'une campagne de recueil national avec un calendrier défini par la Haute Autorité de Santé. La publication de ces indicateurs vous permet d'identifier les efforts menés par les établissements de santé pour garantir une prise en charge de qualité et en toute sécurité. Pour plus de précisions, vous pouvez consulter le site : [www.scopesante.fr](http://www.scopesante.fr).

## SECTEUR MÉDECINE CHIRURGIE OBSTÉTRIQUE (MCO)



## SECTEUR SOINS DE SUITE ET DE RÉADAPTATION



ÉTABLISSEMENT CERTIFIÉ V2014 **CLASSÉ A** EN 2017 PAR LA HAUTE AUTORITÉ DE SANTÉ